

CARNE DE CONEJO EN IMÁGENES

Res de Conejo sin Cabeza (vista lateral)



Res de conejo con riñones (vista interna)



Res Conejo (vista externa)



Lomo (con hueso) de Conejo (vista externa)



Lomo de conejo (con hueso)



Lomo (con hueso) y Matambre (vista interna) con riñones



Cuartos Traseros de Conejo (vista externa)



Cuartos Traseros de Conejo (vista interna)



Pata Muslo de Conejo (vista externa)



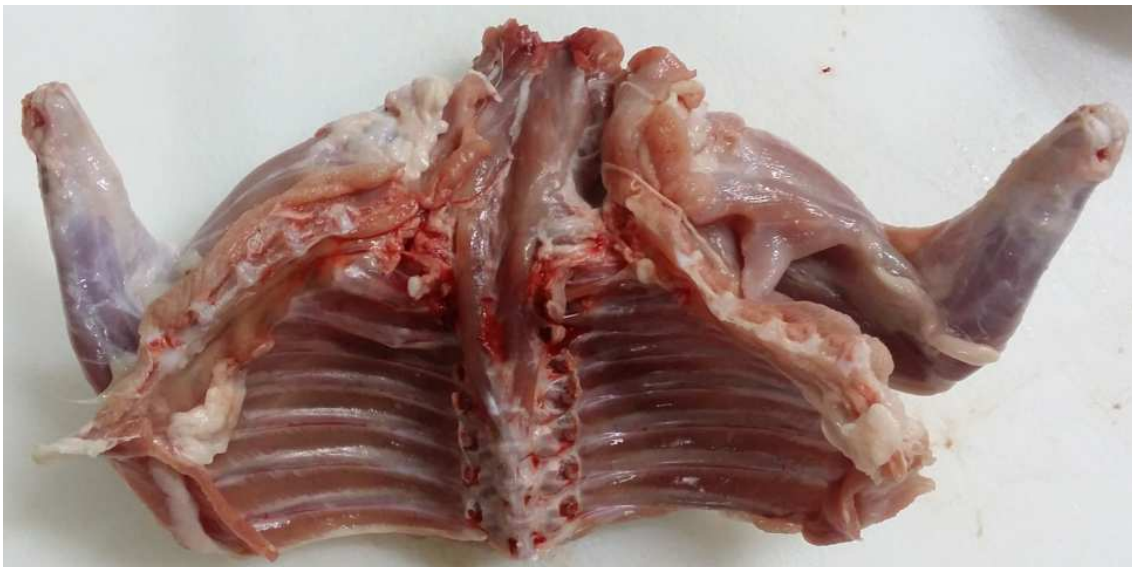
Pata Muslo de Conejo (vista interna)



Cuartos Delanteros de Conejo - Costilla y patas (vista externa)



Cuartos Delanteros de Conejo - Costilla y Patas (vista interna)



Cuartos Delanteros Conejo



Fuentes y Agradecimientos

La res y los cortes de carne de conejo fueron brindados por el Sr. Roberto Frascetti, propietario de CONEFRAS y Granja Doña EMA, en Concepción del Uruguay, provincia de Entre Ríos.

Fotografías realizadas por: Lic. Mg. Ernestina Oliva – Dirección de Porcinos, Aves de Granja y No Tradicionales, Ministerio de Agroindustria, e Ing. Ma. Laura Cumini – Dirección de Producciones Pecuarias Alternativas del Ministerio de Producción de Entre Ríos.

