



Proyecto Manejo Sustentable de Recursos Naturales BIRF 7520 AR



Programa de mejoramiento de especies forestales nativas e introducidas
para usos solidos de alto valor (PROMEF)
2010-2015

Subprograma eucalipto



Fuentes semilleras disponibles de: *E. grandis*, *E. dunnii*, *E. cloeziana* y *E. tereticornis*.

Eucalyptus grandis

- RS Kendall (E.R.)
- HSP Bella Vista (Ctes.)
- HSP Ubajay (E.R.)
- HSC Cerro Moreno (Mnes.)

Eucalyptus dunnii

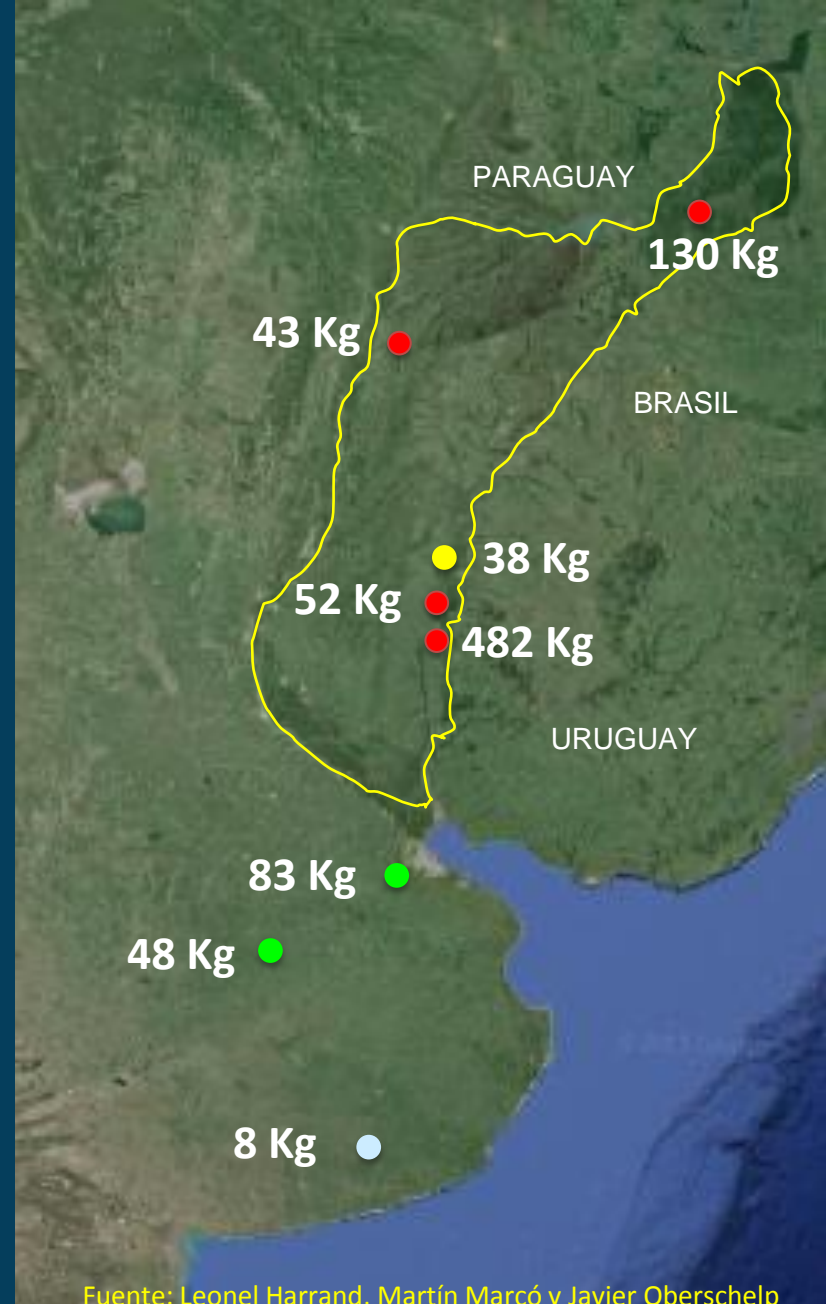
- HSP Del Valle (Bs. As.)
- 2 HSC Castelar (Bs. As.)

Eucalyptus cloeziana

- RS Concordia (E.R.)

Eucalyptus tereticornis

- RS Balcarce (Bs. As.)



Fuente: Leonel Harrand, Martín Marcó y Javier Oberschelp

Nuevos ensayos de *Eucalyptus*

Ensayos de progenies de *Eucalyptus grandis* (2010-11)

45 prog. N QLD + 20 locales (*E. grandis*)

50 prog. Gympie (QLD) + 20 locales (*E. grandis*)

40 prog. IPEF + 20 locales (*E. grandis*)

20 prog. IPEF (*E. urophylla*)

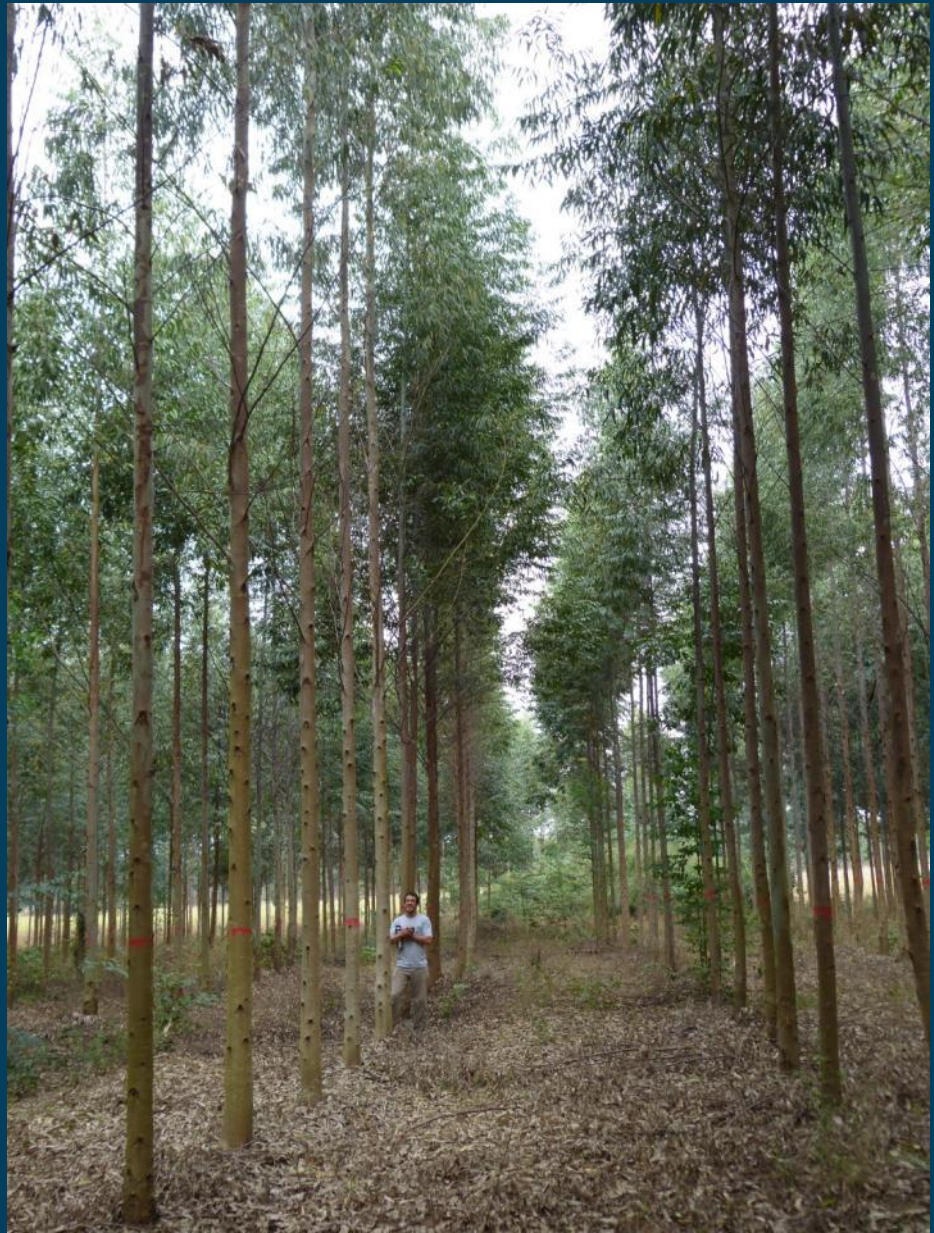
- Pto. Esperanza (Mnes.)
- Bompland (Ctes.)
- Concordia (E.R.)
- Colón (E.R.)
- Gualegauyichú (E. R.)

Ensayos Clones de *E. grandis* e híbridos con *E. camaldulensis*, *E. tereticornis* y *E. dunnii* (2010-15)

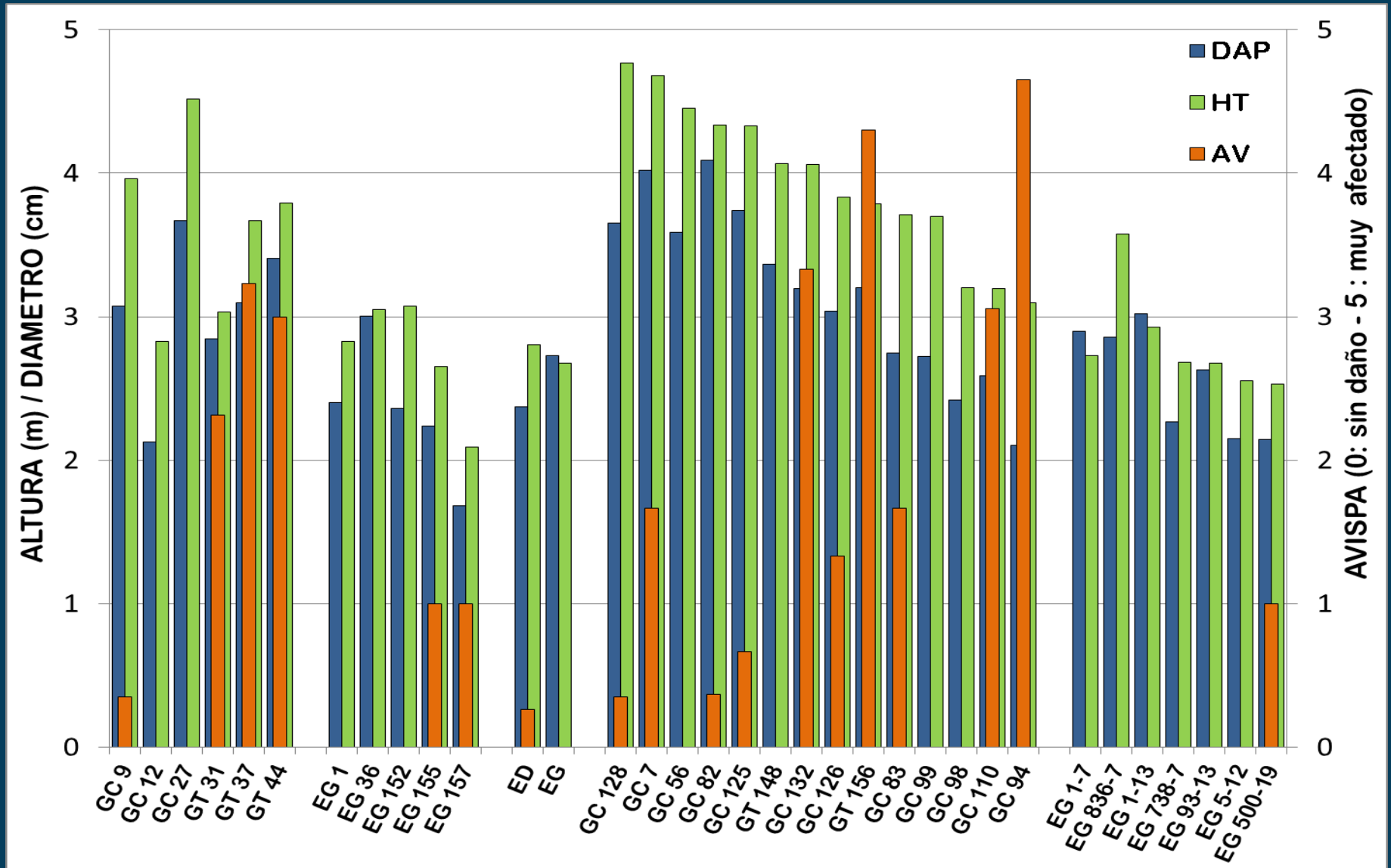
- Pto. Esperanza (Mnes.)
- Alem (Mnes.)
- San Carlos (Ctes.)
- Pto. Península (Ctes.)
- Saladas (Ctes.)
- Concordia (E.R.)
- Ubajay (E.R.)
- Gualeguaychú (E.R.)
- Reconquista (S. Fé)
- Yuto (Jujuy)



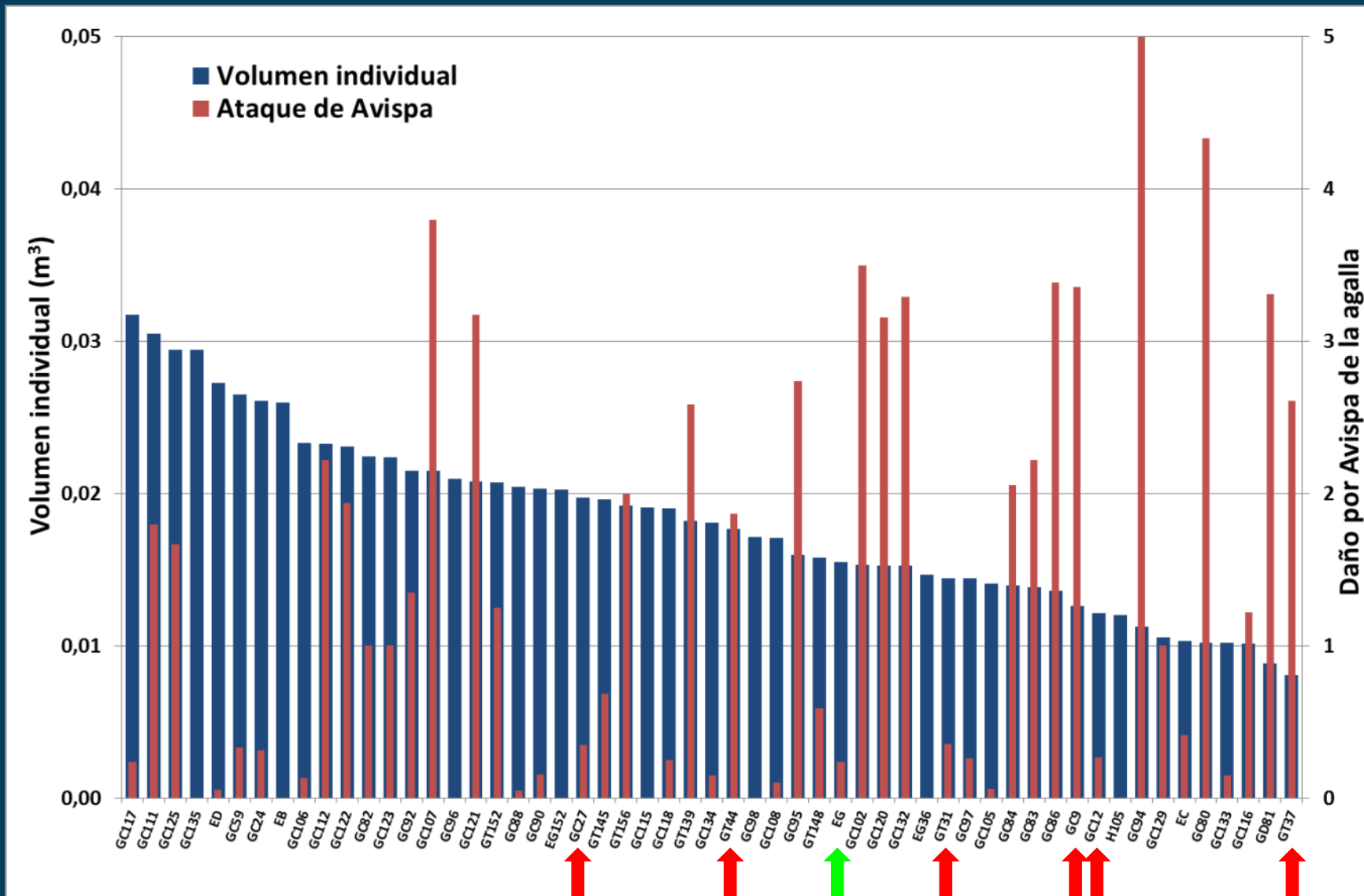
Fuente: Leonel Harrand, Martín Marcó y Javier Oberschelp



Crecimiento promedio individual a los 1,5 años de edad de clones, y susceptibilidad a Avispa. Concordia (E.R.) (Evaluación agosto 2014)



Crecimiento promedio individual a los 2 años de edad de clones híbridos, y susceptibilidad a Avispa. Concordia (E.R.) (Evaluación Mayo 2015)



Nuevos ensayos de *Eucalyptus*

Ensayos de especies

23 especies (44 orígenes)

- Montecarlo (Mnes.)
- C. Benitez (Chaco)
- Ubajay (E.R.)
- Gualeguaychú (E.R.)
- Oliveros (S.Fe)
- Castelar (Bs.As.)
- Yuto (Jujuy)

E. longirostrata

E. punctata

E. benthamii

E. nitens

E. deanei

E. macarthurii

E. smithii

E. botryoides

Convenio IPEF
Proyecto BID



Fuente: Juan López , N. Borralho, Javier López, M. Marcó y L. Harrand.



Fuente: Cristian Schofen

Caracterización de las propiedades físicas, mecánicas y organolépticas de especies con mayor tolerancia a frío



Caracterización de las propiedades físicas, mecánicas y organolépticas de especies con mayor tolerancia a frío

E. saligna



E. dunnii

E. camaldulensis



E. benthamii

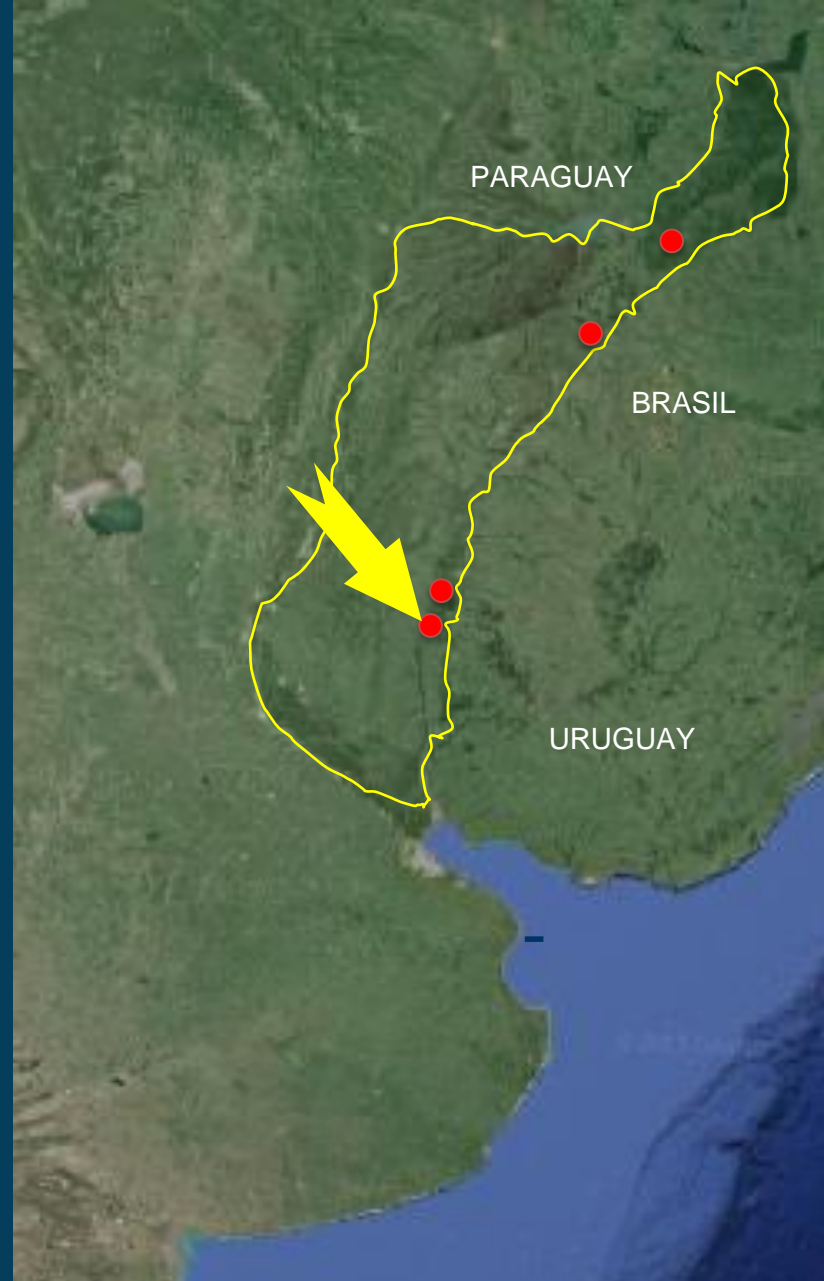
Fuente: Juan López, Javier López

Nuevos ensayos de *Eucalyptus*

Ensayos de productividad de *E.grandis*

10 Fuentes de semilla comercial

- Alem (Mnes.)
- Garruchos (Corrientes)
- Yeruá, Concordia (E.R.)
- Berdúc, Colón (E.R.)

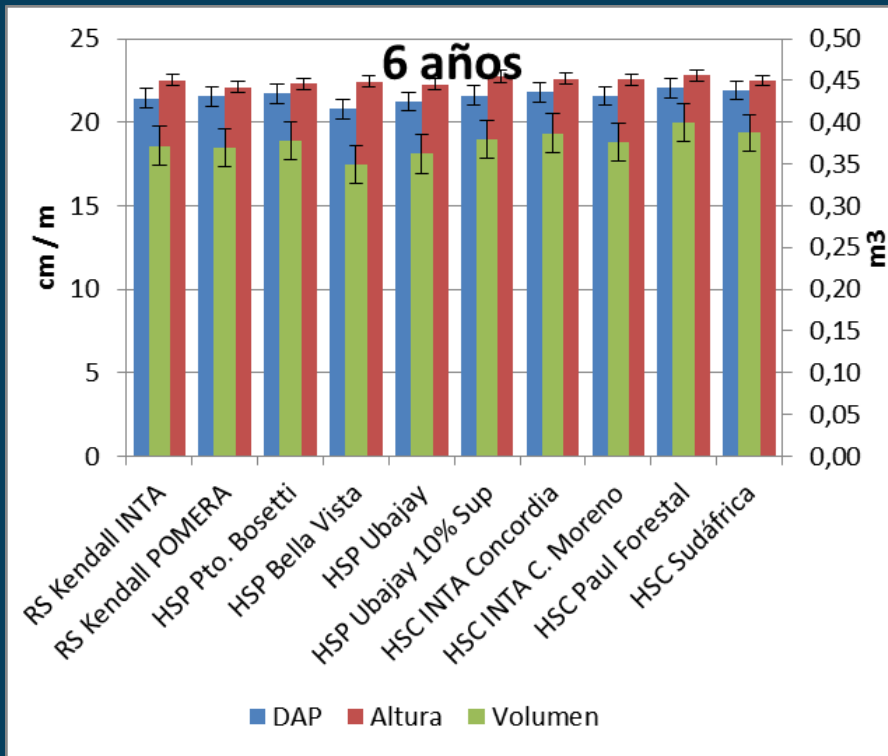


Fuente: Juan López , N. Borralho, Javier López, M. Marcó y L. Harrand.

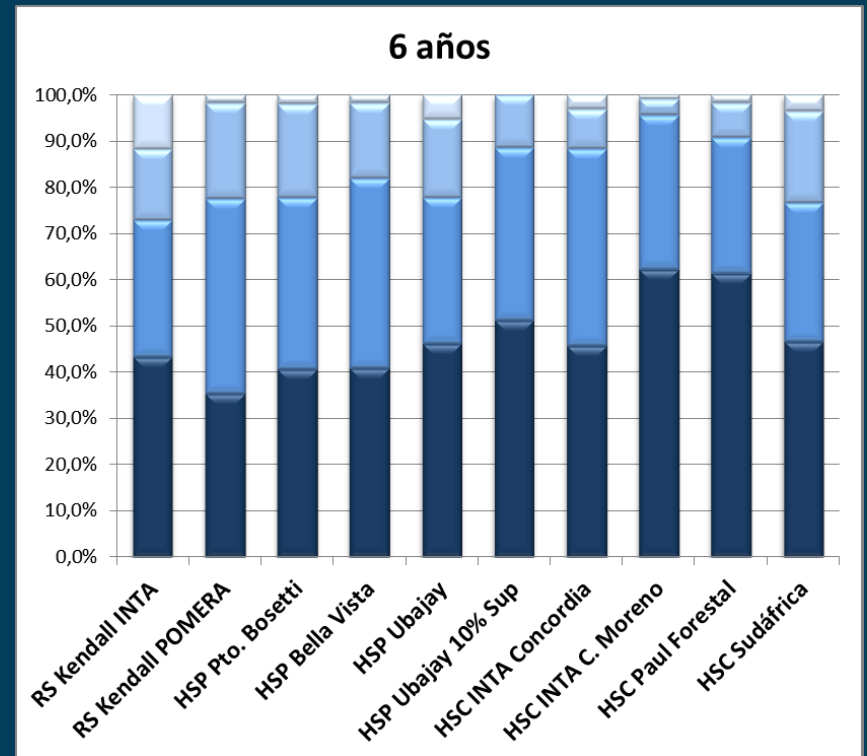
Ensayos de productividad de *E.grandis*

Crecimiento de 10 fuentes semilleras en un sitio en Berdúc (Colón,E.R.) a los 3 y 6 años de edad

Crecimiento individual promedio



Frecuencia en rectitud



Conservación de germoplasma y cruzamientos controlados de *Eucalyptus*

Banco Clonal

380 clones de *E. grandis*

120 clones híbridos (GC, GT, GD)

Cruzamientos controlados

2010: 10 familias Eg x Ec (1100 CC)

2011: 9 familias Eg x Ec (3200 CC)

2012: 7 familias Eg x Ec (1900 CC)

2013: 8 familias Eg x Ec (2000 CC)

2014: 20 familias Eg x Ec (6400 CC)

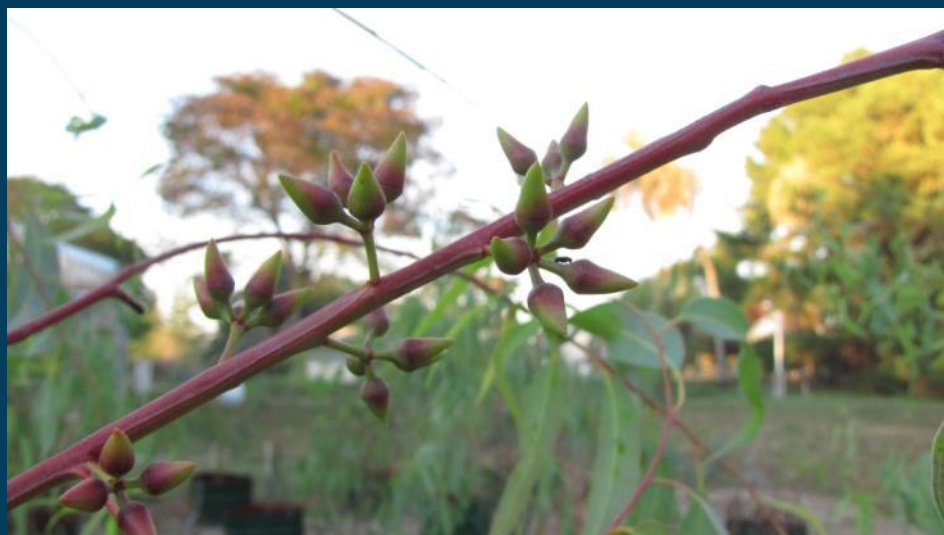


Fuente: Leonel Harranad, Javier Oberchelp









Clones de híbridos de *E. grandis* x *E. camaldulensis*. *E. tereticornis* y *E. dunnii*

Crecimiento, rectitud del fuste, propiedades físicas y organolépticas de la madera

17 clones híbridos, 3 clones *E. grandis* y 1 testigo semilla

- Concordia (E.R.)
- Feliciano (E.R.)
- Concepción del Uruguay (E.R.)

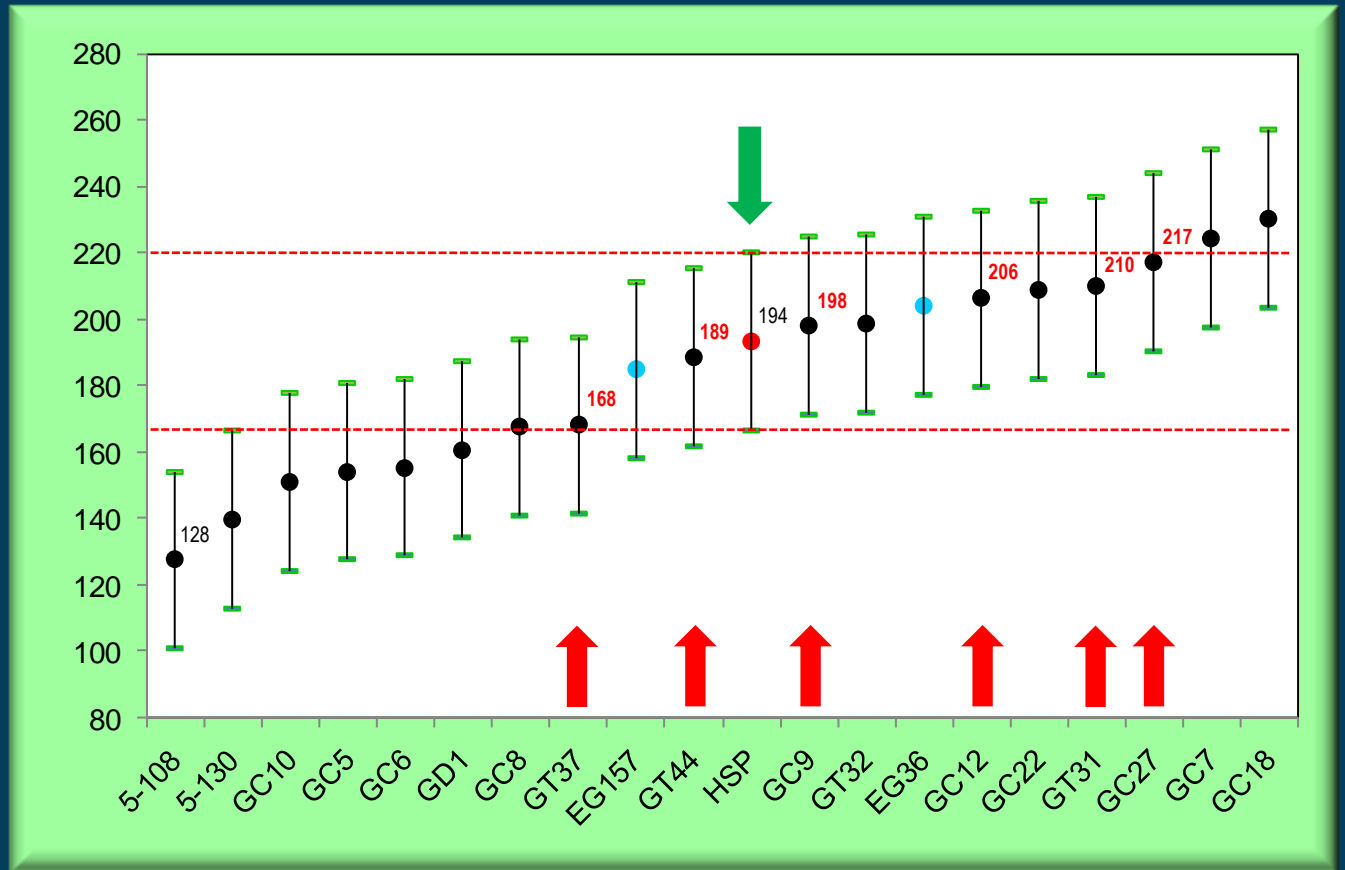
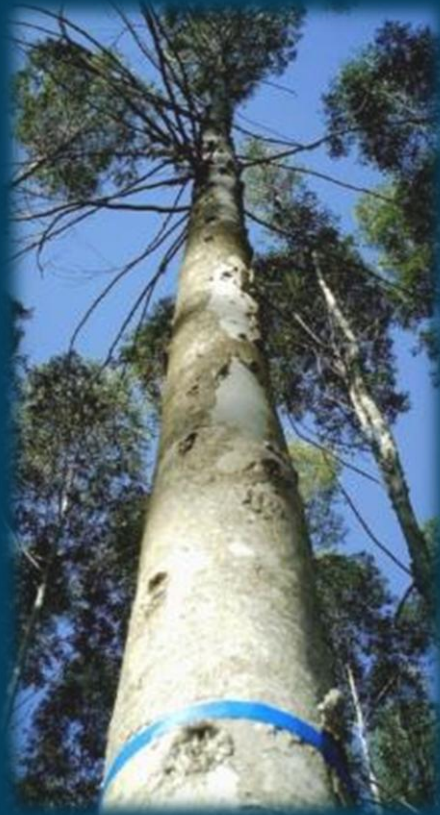


Fuente: Juan López y Leonel Harrand.



Fuente: Juan López

Volumen medio individual (dm³)

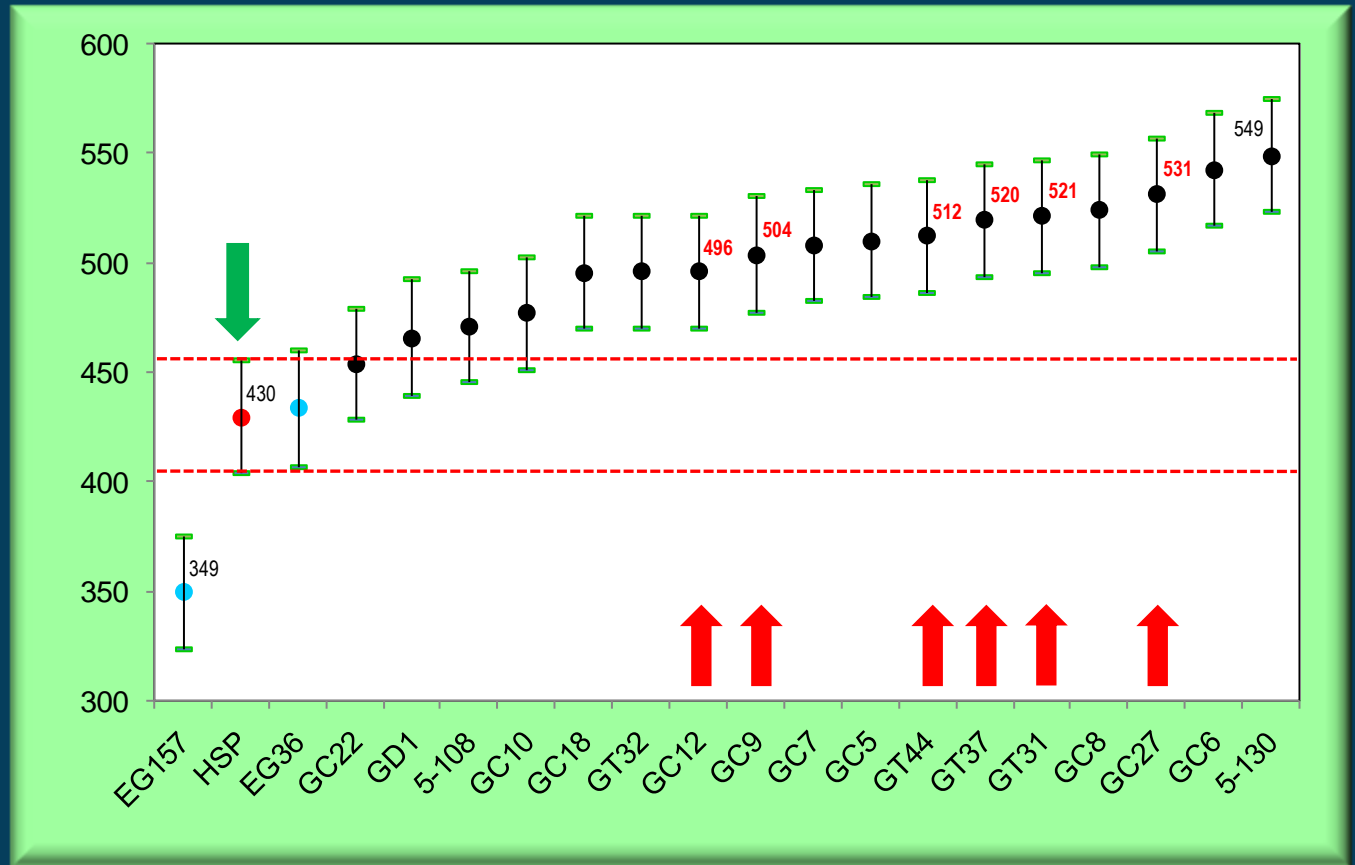


Fuente: Juan López

Densidad de la madera (Kg/m³)



Clases	Densidad (Kg/m ³)
Liviana	350 – 500
Semi-pesada	500 – 750
Pesada	750 - 1000



INTA (1995)

Fuente: Juan López

Eucalyptus dunnii

Ensayos de orígenes/progenies de *E. dunnii* (1991-92)

60 progenies salvajes (CSIRO) + 20 locales

- Wanda (Mnes.)
- Istueta (Mnes.)
- El Alcazar (Mnes.)
- Cerro Azul (Mnes.)
- Bella Vista (Ctes)
- Yuquerí (E.R.)
- Ubajay (E.R.)
- Concepción del Uruguay (E.R.)
- Campana (Bs. As.)
- Del Valle (Bs. As.)



Fuente: Juan López , N. Borralho, Javier López, M. Marcó y L. Harrand.

Eucalyptus dunnii 2011



Fuente: Juan López

Eucalyptus dunnii
2011



317 árboles, 634 rollizos, 1.268 caras evaluadas

Fuente: Juan López

Eucalyptus dunnii

2011



Variación rajaduras en caras de rollizos 72 horas posteriores al apeo. Ubajay 2011

Fuente: Juan López

12.680 determinaciones para analizar la variación radial de densidad de la madera, contracción radial y tangencial.



Fuente: Juan López

Corymbia spp.

Ensayos de orígenes de *Corymbia citriodora*,
C. variegata y *C. maculata* (2001)

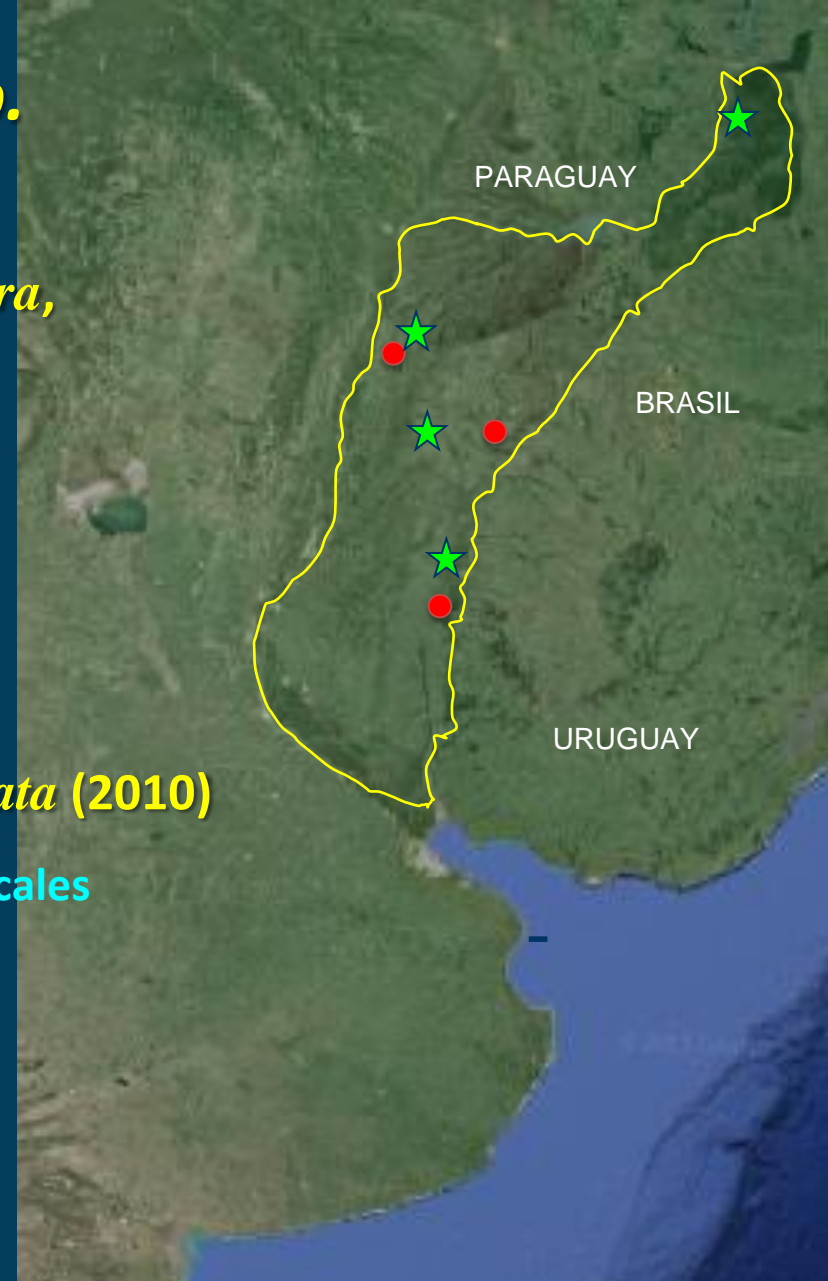
22 poblaciones salvajes (CSIRO)

- Bella Vista (Ctes.)
- Paso de los Libres
- Ubajay (E. R.)

Ensayos de progenies de *Corymbia variegata* (2010)

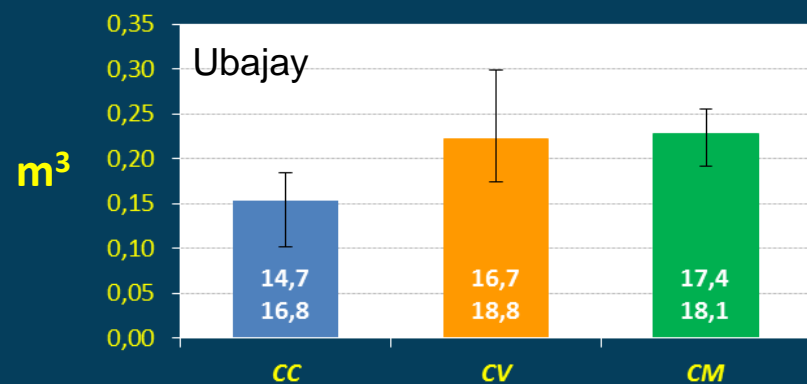
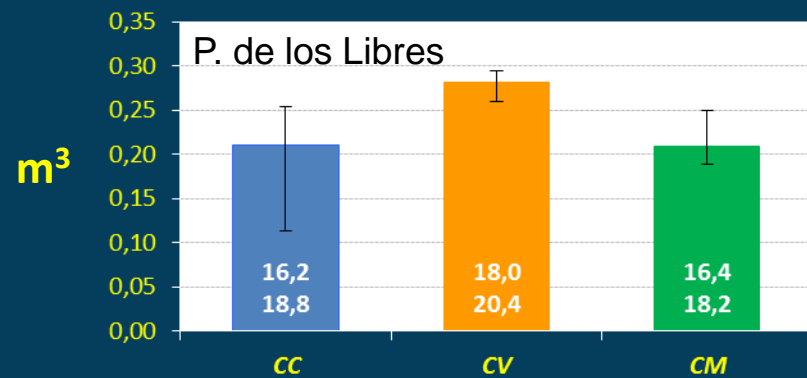
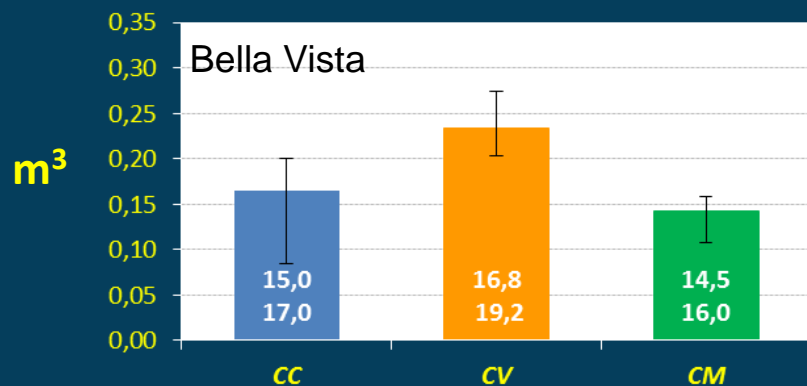
20 prog. Woondum (NSW) + 40 prog. selecc. locales

- ★ Puerto Esperanza (Mnes.)
- ★ Bella Vista (Ctes.)
- ★ Perugorría (Ctes.)
- ★ Col. Ledesma, Concordia (E.R.)

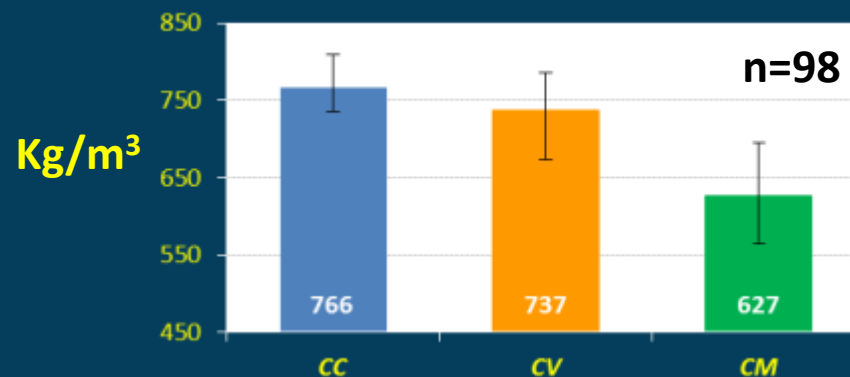
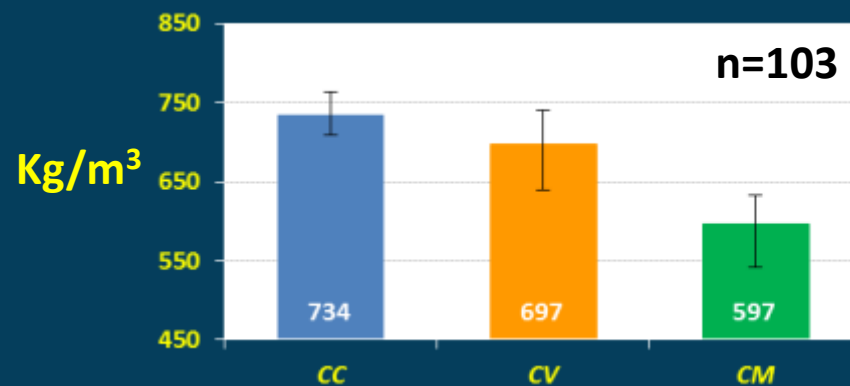


Fuente: Juan López, Carlos Vera Bravo y Mariano Hernández. 2015

VOL 9° año



DB 9° año



Fuente: Juan López , Carlos Vera Bravo y Mariano Hernández. 2015

Corymbia variegata
(Red 2001)



Fuente: Juan López, Carlos Vera Bravo y Mariano Hernández. 2015

Corymbia variegata

HSC Bella Vista

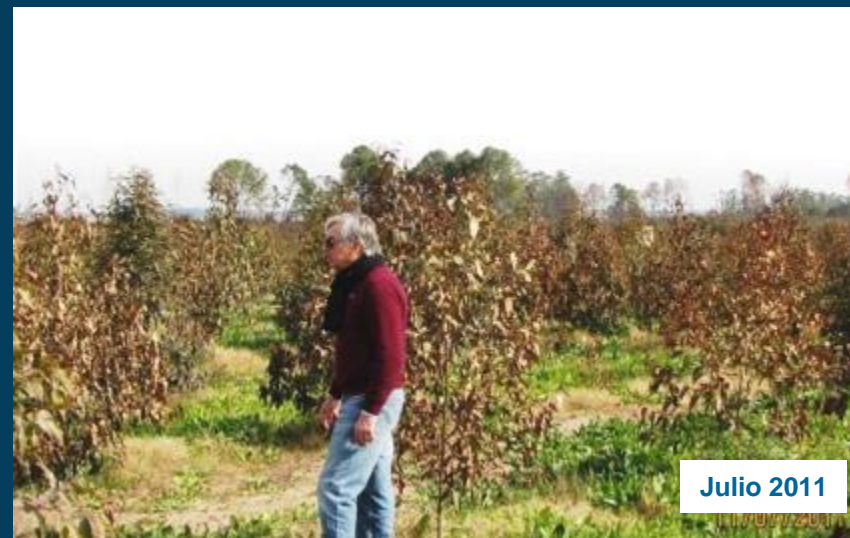


Fuente: Carlos Vera Bravo

Corymbia variegata (Red 2011)



Abril 2011



Julio 2011

Ensayo de Progenies en Col. Ledesma. Concordia (E.R)




Marzo 2011



Julio 2011

Ensayo de progenies en Peruggorría. Corrientes

Fuente: Javier López



Híbridos de
C. variegata x *C. torelliana* para
incorporar tolerancia al frío y mayor
capacidad de enraizamiento.

***Corymbia torelliana* (1959)**





Muchas Gracias.